



## Váš osobný konfigurátor Mazda BT-50

Teraz, keď ste si prečítali všetko o novej Mazde BT-50, máte jedinečnú príležitosť „zostaviť si“ toto vozidlo presne podľa svojich prianí a požiadaviek.

Na druhej strane nájdete jednoduchý konfigurátor. Stačí len jednoducho vybrať druh karosérie a požadované prvky. Svoju zostavu si uložte, aby ste si mohli kedykoľvek pripomenúť váš preferovaný model. Alebo s ňou môžete zásť k dilerovi (predajcovi) značky Mazda, ktorý pre vás ochotne pripraví testovaciu jazdu, takže budete môcť osobne posúdiť kvality novej Mazdy BT-50.



**Váš diler Mazda:**

V dôsledku neustáleho vývoja svojich výrobkov si spoločnosť Mazda Motor Europe vyhradzuje právo vykonania zmien špecifikácií a výbavy svojich vozidiel. Príklady farebných odtieňov a čalúnenia v tomto prospekte sa môžu od aktuálnych farieb líšiť, pretože možnosti tlače sú obmedzené. V tejto súvislosti odporúčame, aby ste sa obrátili na autorizovaného predajcu vozidiel Mazda.

Slovné označenie Bluetooth® a logá Bluetooth® sú majetkom Bluetooth SIG, Inc. a každé použitie týchto značiek spoločnosťou Mazda Motor Company je licenčné. Iné značky a obchodné označenia sú vlastníctvom príslušných majiteľov.

December 2006.

BJN 302717/SKV2

**Internet: [www.mazda.sk](http://www.mazda.sk)**



## Mazda BT-50



**ZOOM-ZOOM**

## Testované pre Zoom-Zoom

Výrobca dynamických vozidiel prichádza s novým vitálnym pick-upom – výkonnou Mazdou BT-50. Jej tvorcovia účelne skombinovali tie najlepšie vlastnosti zo segmentu športových vozidiel s mnohotvárnosťou a funkčnosťou pick-upov tak, aby vznikol skutočne osobitý, dynamicky štylizovaný model. Skvelý dizajn, prekvapivý komfort a špičkové jazdné vlastnosti robia z Mazdy BT-50 automobil, za volant ktorého sa bude tešiť každý vodič. Vďaka svojej robustnej stavbe sa Mazda BT-50 prispôbí jazde v meste, teréne, či mimo spevnenej cesty.

## Nová Mazda BT-50. To je Zoom-Zoom!!



Mazda BT-50 konfigurátor

**Karoséria**

Regular Cab\*

Rap Cab

Double Cab

**Motor / Prevodovka**

2.5 MZR-CD diesel

5-stupňová manuálna

**Pohon**

4x2

4x4

**Modelové verzie**

Základ - CE

Stredná - TE (nie je k dispozícii s kabínou Regular Cab\*)

Vysoká - GT (k dispozícii len s kabínou Rap Cab 4x4 a Double Cab 4x4)

**Priplatková výbava** (napr. metalíza, klimatizácia)  
Celý zoznam nájdete na stranách 30-33.

**Farby**

**Čalúnenie**

**Servisné ponuky** (napr. špecifické financovanie alebo poisťovacie balíčky, servisný balíček „Service Plus“, predĺžená záruka na nové vozidlo). Nalistujte strany 24-25.

**Color Selection Grid:**

- Chladivá biela (A2W)
- Červená (A1T)
- Andamanská modrá M (32L)
- Čierna MC (16W)
- Temná strieborná M (28N)
- Žiarivá strieborná M (18G)
- Vášnivá červená MC (30T)
- Modrá Strato MC T (32K)
- Titánová šedá II M (30B)
- Andamanská modrá M / titánová šedá II M (33A)
- Čierna MC / titánová šedá II M (30X)
- Modrá Strato MC T / titánová šedá II M (32X)

\* Verzia Regular Cab sa do Slovenskej republiky nedováža.

## 2 Testované pre Zoom-Zoom

Úvod.

## 4 Zmysel pre detail

Dizajn a spracovanie.

## 6 Vyrazte

Výkony a jazdná dynamika.

## 10 Potenciál Mazdy

Motory a prevodovky.

## 12 Poradí si so všetkým

Flexibilita.

## 14 Prehľad modelového radu

Regular Cab, Rap Cab  
a Double Cab.

## 16 Výbava na pranie

Kolesá, exteriérové a interiérové prvky, funkčné doplnky.

## 24 Naše záväzky voči vám

Financovanie a služby.

## 26 Špecifikácie

Technické údaje, štandardná výbava, doplnky, farby  
a čalúnenie, konfigurátor.



[www.mazda.sk](http://www.mazda.sk)

Kedykoľvek uzriete toto logo môžete  
nájsť viac detailov na našej webovej  
stránke.

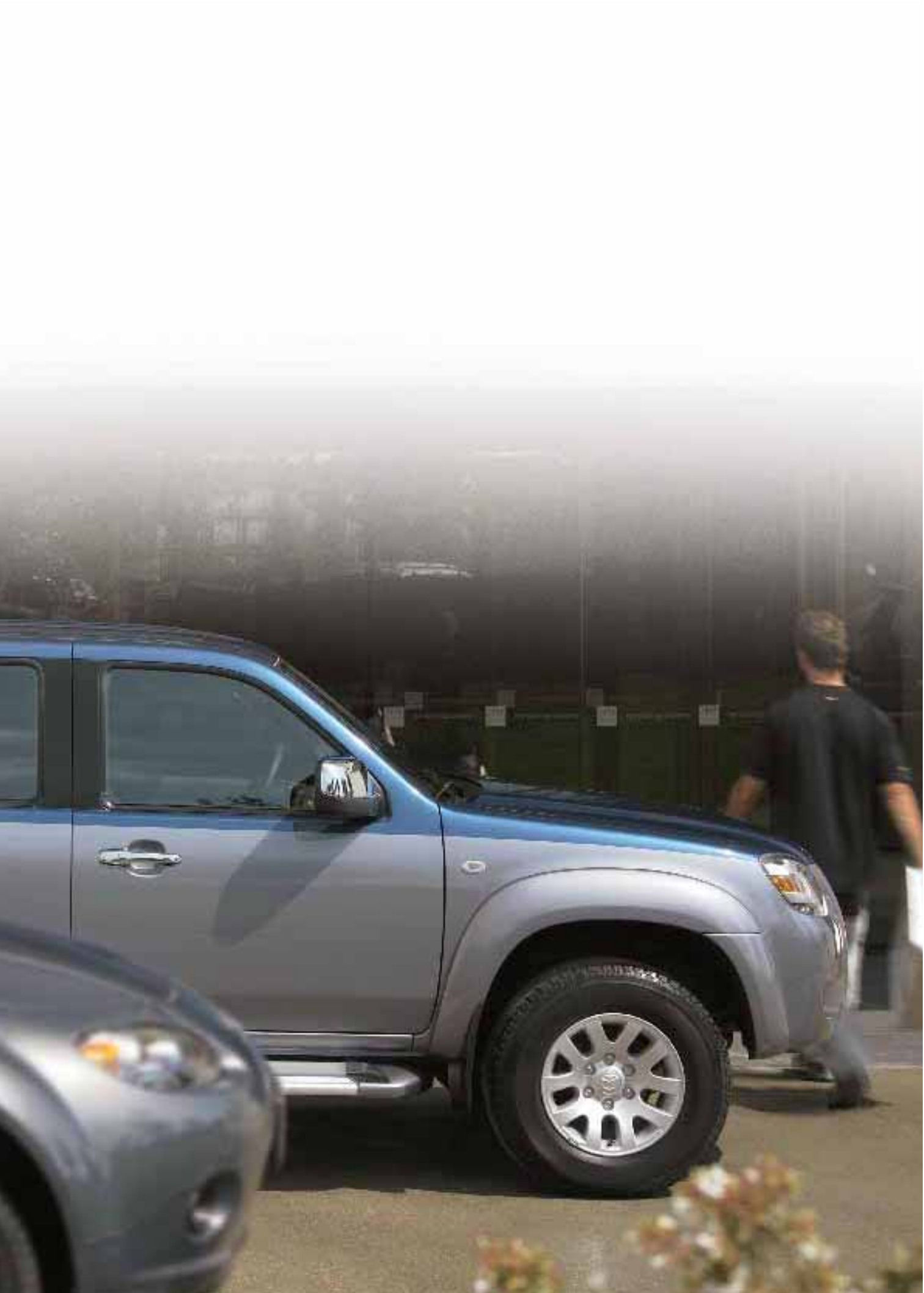


## Zmysel pre detail

Robustný a suverénny - nový pick-up Mazda BT-50 sa ľahko vysporiada s nástrahami ťažkého terénu. Na pohľad drsné vozidlo rozmazná svojich pasažierov vysokým komfortom. V interiéri ponúka Mazda BT-50 dostatok miesta až pre päť dospelých pasažierov\*, pre ktorých sú pripravené najpohodlnejšie sedadlá v celej tejto automobilovej triede. Charakteristickým znakom nového pick-upu je tiež štýlová maska, mimoriadny priestor na náklad a prvotriedne prvky výbavy, ako napríklad výkonná klimatizácia a vysokokvalitné autorádio. Nová Mazda BT-50 sa prezentuje ako luxusné, stopercentne funkčné a zároveň prispôsobivé vozidlo, s ktorým sa môžete pustiť do akejkoľvek akcie.

\* Model Double Cab.



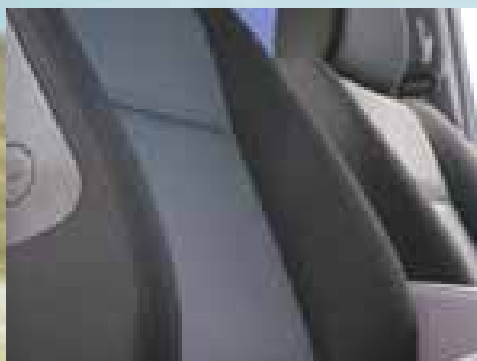






## Vyrazte

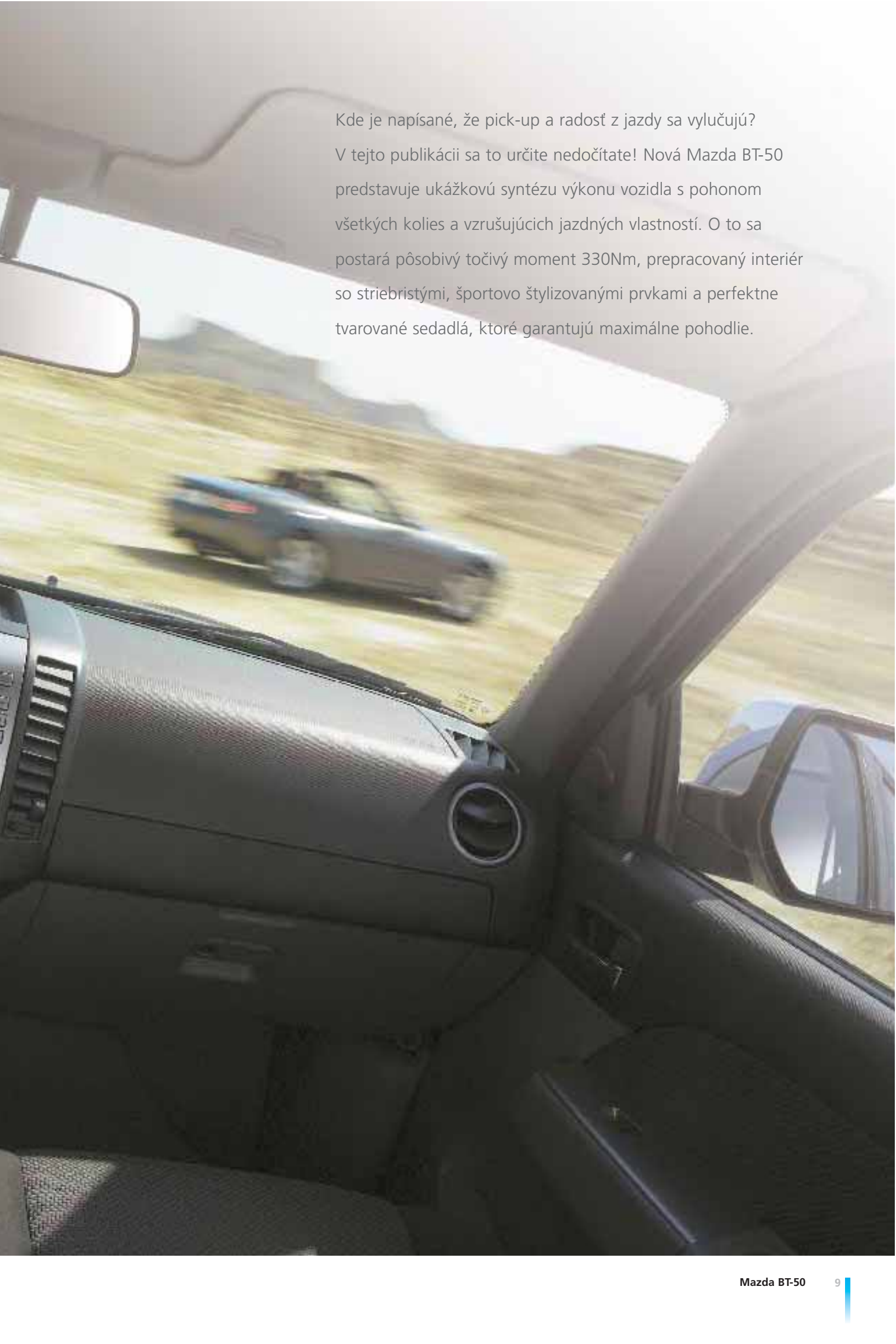
Nová Mazda BT-50 vás vďaka pohonu všetkých kolies zavezie kamkoľvek si zmyslíte. Ložná plocha ponúka dostatok miesta na náklad, ktorý si chcete vziať so sebou. I keď väčšinu času strávite s novou Mazdou BT-50 v civilizácii, vždy môžete vyraziť do terénu. Kamkoľvek idete, čokoľvek robíte, nová a výkonná Mazda BT-50 sa pre vás stane spoľahlivým spoločníkom.



#### **Mimoriadne komfortné sedadlá**

Dokonalú oporu tela zaručí nové tvarovanie sedadiel a špeciálny penový materiál sedacích častí a operadiel. Pre pasažierov poskytnú najvyšší možný komfort aj pri dlhých tratiach.



A photograph taken from the driver's perspective inside a Mazda BT-50 pickup truck. The view is through the windshield and side window, showing a dirt road in a hilly, arid landscape. Another truck is driving away in the distance. The interior of the truck, including the dashboard, air vents, and side mirror, is visible in the foreground.

Kde je napísané, že pick-up a radosť z jazdy sa vylučujú?  
V tejto publikácii sa to určite nedočítate! Nová Mazda BT-50 predstavuje ukážkovú syntézu výkonu vozidla s pohonom všetkých kolies a vzrušujúcich jazdných vlastností. O to sa postará pôsobivý točivý moment 330Nm, prepracovaný interiér so striebřistými, športovo štylizovanými prvkami a perfektne tvarované sedadlá, ktoré garantujú maximálne pohodlie.



### Systém priradovania pohonu všetkých kolies RFW

Ak je zapnutý režim pohonu všetkých kolies 4WD, systém RFW sa aktivuje samočinne. RFW umožňuje počas jazdy zmenu pohonu zo štyroch kolies na pohon dvoch kolies a naopak.



### Motor 2.5 MZR-CD

Výkonný a príkladne vyvážený turbodiesel „common-rail“ s výkonom 105 kW/143 k je vašou vstupenkou do sveta outdoorových dobrodružstiev.



### Systém pohonu všetkých kolies

Dokonalá trakcia pohonu všetkých kolies a sila znásobená dvojstupňovou redukčnou prevodovkou zaručujú pozoruhodnú priechodnosť ťažkým terénom.

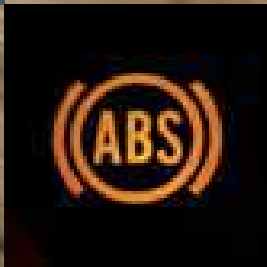


### ABS

Protiblokovací systém brzd bráni zablokovaniu kolies pri prudkom brzdení.

### Airbagy

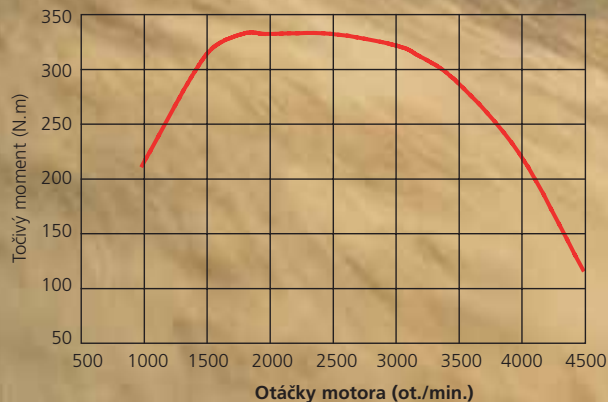
Airbag vodiča a spolujazdca a bočné airbagy vpredu zvyšujú ochranu pasažierov pri dopravných nehodách.



### Mohutný zátah

Turbodiesel 2,5 MZR-CD sa už pri otáčkach 1800 ot/min môže pochváliť pôsobivým točivým momentom 330 Nm, čo ho predurčuje na najťažšie úlohy.

Priebeh točivého momentu vznetrového motora 2.5 MZR-CD



[www.mazda.sk](http://www.mazda.sk)

## Potenciál Mazdy

Pod štýlovo čistou karosériou novej Mazdy BT-50 sa ukrýva preplňovaný vznetrový motor „common-rail“ MZR-CD s objemom 2,5 litra. V spojení s presnou päťstupňovou manuálnou prevodovkou a možnosťou zapojenia pohonu všetkých kolies garantuje motor dostatok sily na prepravu nákladov s hmotnosťou až 1 200 kg i náročným terénom.

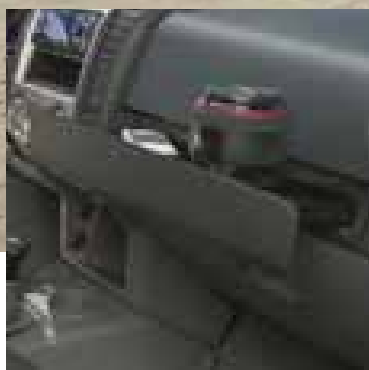
Robustná karoséria a stabilný podvozok absorbujú v zhoršenom teréne vibrácie a nárazy, čím zlepšujú jazdné vlastnosti pre pasažierov. Je dobré vedieť, že základný bezpečnostný balík novej Mazdy BT-50 obsahuje štyri airbagy\*, protiblokovací systém brzd ABS, posilňovač brzdnej sily a regulátor brzdneho tlaku podľa záťaže.

\* Predné a bočné airbagy vodiča a spolujazdca.



## Poradí si so všetkým

Inovatívne prvky a dostatok priestoru na náklad urobia z novej Mazdy BT-50 najužitočnejšieho partnera pre všetky vaše aktivity. Mimoriadne pôsobivý je napr. unikátny systém protismerného otvárania dverí, ktorý modelu s kabínou Rap Cab uľahčuje prístup do interiéru.



### Výsuvný držiak

Posúva flexibilitu interiéru na vyššiu úroveň.



### Audiosystém

Výkonný modulárny audiosystém zahŕňa zásobník na 6 CD diskov integrovaný do palubnej dosky, rádio CD/MP3 a až šesť reproduktorov.



### Klimatizácia

Nech už je váš deň akokoľvek hektický, vy vďaka klimatizácii zostanete v príjemnom chládku.



### Lahký prístup

Protismerné otváranie dverí kabíny Rap Cab zaručuje nerušený prístup k náradiu, nákladu alebo voľný vstup pre pasažierov.



### Centrálna laktová opierka

Pohodná laktová opierka obsahuje dve praktické odkladacie schránky.



### Držiak nápojov a odkladací priestor

Držiak nápojov v stredovej konzole a dodatočné odkladacie priestory vo dverách na rôzne maličkosti.



### Variabilný nákladový priestor

Pre zvýšenie odolnosti nákladového priestoru sa v originálnom príslušenstve značky Mazda nachádza okrem iného aj ochranná vložka korby pre model BT-50.

## Prehľad modelového radu

**Regular Cab\* (4x2)**



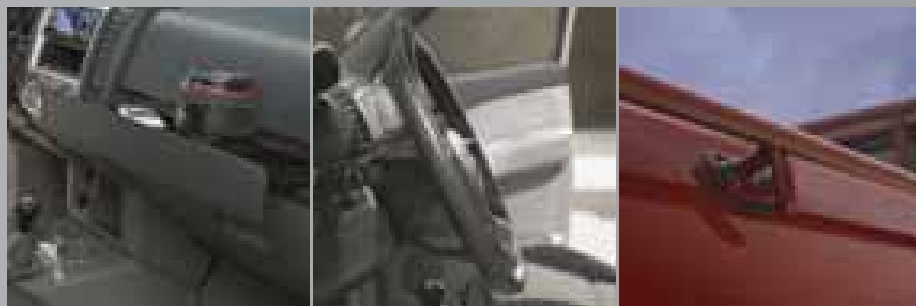
**Rap Cab (4x2/4x4)**



**Double Cab (4x4)**



# Stupne výbavy



## Stupeň výbavy CE:

- Diaľkové ovládanie centrálneho zamykania so skladacím kľúčom
- Elektricky nastaviteľné vonkajšie spätné zrkadlá vo farbe karosérie
- ABS, posilňovač brzdného tlaku, regulátor brzdného tlaku podľa záťaže
- Predné a bočné airbagy vodiča a spolujazdca



## Stupeň výbavy TE:

- Klimatizácia
- 16" zliatinové disky
- Lakované rozšírené podbchy kolies



## Stupeň výbavy GT:

- Chromované vonkajšie spätné zrkadlá
- Bočné stupačky z leštenej ocele
- CD-menič na 6 CD s MP3 prehrávačom
- Vyhrievanie predných sedadiel
- Predné hmlové svetlomety





## Výbava na želanie

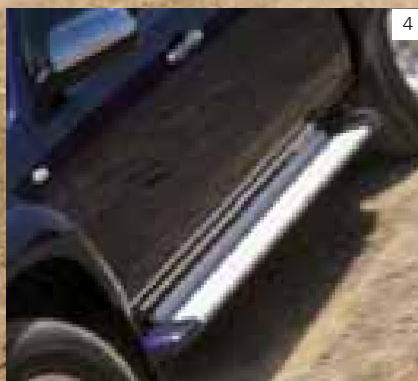
Pri jazde v teréne sú na vozidlo kladené špeciálne požiadavky.

Výnimkou nie sú ani kolesá. Mazda preto vyvinula obzvlášť spoľahlivé zliatinové disky, ktoré spĺňajú tieto náročné požiadavky a zároveň zvyrazňujú individualitu vašej Mazdy BT-50.



1 **15" zliatinové disky**  
5-lúčové.

2 **16" zliatinové disky**  
5 dvojitéch lúčov.





## Dobrodružstvo začína práve tu

- 1 Chrómované kryty vonkajších spätných zrkadiel**  
Zvýraznia atraktívny vzhľad vašej novej Mazdy BT-50.
- 2 Ochranný oblúk**  
Na mieru pripravený ochranný oblúk dotvára športový vzhľad vozidla.
- 3 Zadný nárazník z leštenej nerez ocele**  
Pôsobí veľmi štýlovo.
- 4 Bočné stupačky**  
Uľahčujú prístup do kabíny.
- 5 Bočný ochranný rám**  
Na mieru pripravený bočný ochranný rám umocní štýl vozidla.
- 6 Predné hmlové svetlomety**  
Dobry vzhľad a dobrý výhľad.
- 7 Predný ochranný rám**  
Robustný a efektívny.

So správnym vybavením vozidla si trúfnete na každé dobrodružstvo. Všetko čo potrebujete určite nájdete v rozmanitej ponuke príslušenstva novej Mazdy BT-50: od skvelo vyzerajúceho rúrkového nerezového rámu až po efektné a zároveň praktické bočné stupačky.



## Využite naplno každý deň

Zvýraznite eleganciu a športového ducha interiéru vašej novej Mazdy BT-50 štýlovými alebo praktickými prvkami. Vyberte si z našej ponuky napr. kryty prahov z leštenej ocele alebo navigačný systém.\* Originálne príslušenstvo Mazda vám umožní splniť všetky prania a požiadavky, či už idete za prácou alebo hľadáte rozptýlenie.

\* Dostupnosť mapy pre vašu krajinu konzultujte so svojim predajcom vozidiel Mazda.





- 1 Lišty prahov**  
Zvýšia ochranu a umocnia štýl vášho vozidla. Lišty sú dodávané na mieru pre všetky typy karosérie.
- 2 Navigačný systém VDO**  
Nech už mierite kamkoľvek, na svojho sprievodcu sa môžete vždy spoľahnúť.
- 3 Sada Handsfree**  
K dispozícii s hlasovým ovládaním a prepojením Bluetooth®.
- 4 Detská sedačka Roemer Lord Plus**  
Pre deti od 9 kg do 18 kg.
- 5 Luxusné a štandardné koberčky**  
V ponuke sú šedé luxusné a čierne štandardné koberčky.

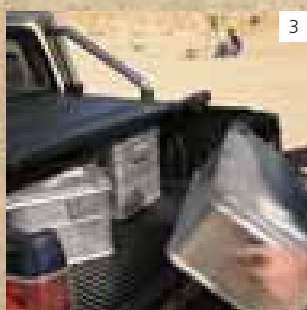




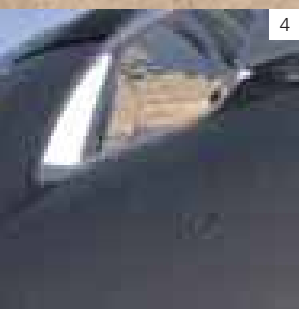
1



2



3



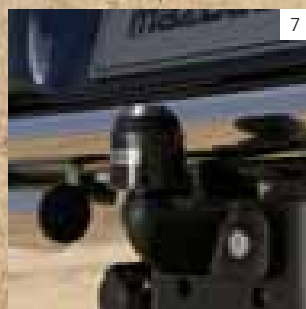
4



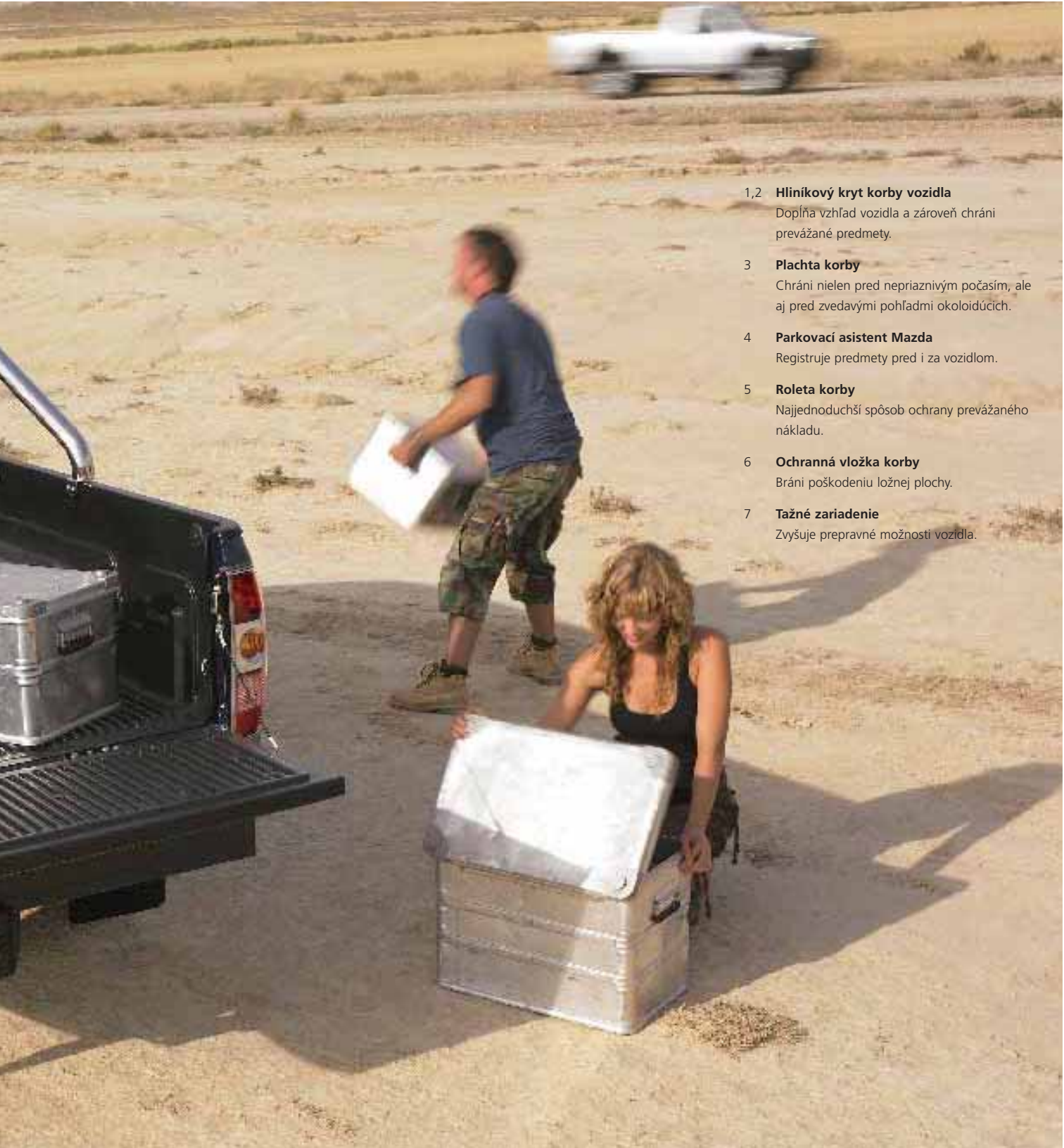
5



6



7



- 1,2 **Hliníkový kryt korby vozidla**  
Dopĺňa vzhľad vozidla a zároveň chráni prevázané predmety.
- 3 **Plachta korby**  
Chrání nielen pred nepriaznivým počasím, ale aj pred zvedavými pohľadmi okoloidúcich.
- 4 **Parkovací asistent Mazda**  
Registruje predmety pred i za vozidlom.
- 5 **Roleta korby**  
Najjednoduchší spôsob ochrany prevázaného nákladu.
- 6 **Ochranná vložka korby**  
Brání poškodeniu ložnej plochy.
- 7 **Ťažné zariadenie**  
Zvyšuje prepravné možnosti vozidla.

## Naložte všetko

Nová Mazda BT-50 si poradí s neuveriteľným množstvom nákladu. Dlhá ložná plocha, vysoké bočnice a zadné výklopné čelo uľahčujú a zrýchľujú naloženie a vyloženie prepravovaných predmetov. Vybavte svoje vozidlo napr. na mieru pripraveným krytom korby, ochrannou vložkou nákladového priestoru alebo ťažným zariadením a ste pripravení zvládnuť i tú najťažšiu prepravnú úlohu.

# Náš záväzok

Zachovanie vašej mobility je pre nás najväčším záujmom. A to v každom ohľade. Naša snaha sa netýka len dokonalosti každého detailu. Rovnaký význam má pre nás aj vaša maximálna spokojnosť so službami, ktoré vám poskytujú autorizovaní predajcovia vozidiel Mazda.

## 3-ročná záruka na nové vozidlo

Záruka poskytovaná na nové vozidlá Mazda je ohraničená obdobím 3 rokov, alebo najazdením 100 000 kilometrov. Záruka sa nevzťahuje na dielce podliehajúce bežnému opotrebeniu.

## 6-ročná záruka

Záruka na prehrdzavenie je poskytovaná po dobu 6 rokov, bez ohľadu na počet najazdených kilometrov. Váš autorizovaný predajca/servis každoročne vykoná obhliadku karosérie v zmysle záručných podmienok.

## 3-ročná záruka na lak vozidla

Bez ohľadu na počet najazdených kilometrov taktiež trvá záruka na lak, a to po dobu 3 rokov. Akékoľvek problémy s lakom karosérie, ktoré nastanú v spomínanom období, budú odstránené autorizovaným predajcom/servisom v zmysle záručných podmienok.



## Prísľub servisu Mazda

Lepšia starostlivosť, vyššia hodnota, viac potešenia. Môže niekto milovať vašu Mazdu tak ako vy? Áno, my! Je pre nás samozrejmosťou, že vašej Mazde poskytneme najlepší možný servis. Aby sme splnili túto úlohu, sú naši technici špeciálne školení výrobcami vozidiel Mazda. Vždy používame vysokokvalitné dielce a poskytujeme na ne záruku. Výsledkom našej snahy je vyššia spoľahlivosť, bezpečnosť, hodnota vozidla, a predovšetkým neopakovateľné potešenie z jazdy.

### Elektronická servisná knižka Mazda (ESK)

System Elektronickej servisnej knižky Mazda (ESK) poskytuje vyššie zabezpečenie proti falšovaniu servisných dokumentov a manipulácii s počítadlom najjazdených kilometrov. ESK zjednodušuje evidenciu záznamov o vykonaných servisných úkonoch na danom vozidle. Elektronická servisná knižka nahrádza tradičnú papierovú verziu, je uložená v centrálnej databáze a uchováva históriu životnosti vozidla bezpečne, nemeniteľne a prehľadne.

### Originálne dielce a príslušenstvo

Pri servisných úkonoch vykonávaných na vašom vozidle značky Mazda používa autorizovaný Mazda servis výlučne náhradné dielce a príslušenstvo, ktoré splnili tie isté kvalitatívne požiadavky, ako vaše vozidlo Mazda. Všetky náhradné dielce plnia perfektne svoj účel a starajú sa o ďalšiu bezporuchovú prevádzku vozidla. Záruka na náhradné dielce trvá 24 mesiacov od ich osadenia.

### Mazda doplnky a príslušenstvo

Príslušenstvo vozidla, oblečenie a doplnková výbava od vášho obľúbeného výrobcu automobilov urobí váš život ešte viac Zoom-Zoom.



# Mechanické prvky a modelová ponuka

## Motor: 2.5 MZR-CD

- Diesellový motor.
- Vznetový radový štvorvalcový prepĺňaný štvortaktný motor so vstrekovaním Common Rail.
- Liatinový blok motora, hliníková hlava valcov.
- Dva vačkové hriadele poháňané ozubeným remeňom.
- Štyri ventily pre každý valec.
- Päťkrát uložený kľukový hriadeľ.
- Dva vyvažovacie hriadele v bloku motora.
- Motor uložený pozdĺžne nad prednou nápravou.
- Tlakové mazanie s trochoidným čerpadlom a plnoprietokovým vymeniteľným olejovým filtrom.
- Elektronicky riadené priame vstrekovanie paliva Common Rail.
- Systém prepĺňovania s turbodúchadlom s premenlivou geometriou rozvádzačích lopatiek a chladičom stlačeného vzduchu.
- Oxidačný katalyzátor.
- Elektronicky riadený ohrev motora na prevádzkovú teplotu.
- Plnenie emisnej normy EURO 4.

## Chladiaci systém:

- Uzatvorený chladiaci systém s obehovým čerpadlom. Vetrák chladiča sa spúšťa pomocou viskózne spojky.

## Karoséria:

- Tuhá a torzne pevná celokovová karoséria s rebrinovým rámom.
- Bočná ochrana proti nárazu.
- 2 sedadlá, 2-dverová karoséria pre verziu Regular Cab\*.
- 2 + 2 sedadlá, systém otvárania dverí Freestyle (proti sebe) pre verziu Rap Cab.
- 5 sedadiel, 4-dverová karoséria pre verziu Double Cab.

## Bezpečnosť:

- Predný airbag vodiča a spolujazdca.
- Bočné airbagy vpredu.
- Bočné výstuhy vo dverách.

## Pohon:

- Pohon všetkých kolies (4x4), permanentný pohon zadných kolies so zapínateľným pohonom predných kolies, rozdeľovacia prevodovka umožňuje zaradiť redukovanú rýchlosť pri zapojenom pohone 4x4.
- Predný a zadný diferenciál s hypoidným súkolím sú poháňané pomocou kľbových spojovacích hriadeľov.
- Zadný samosvorný diferenciál.
- RFW – systém ovládania zubovej spojky pripojenia pohonu prednej nápravy. Vypnutie je možné pomocou spínača na palubnej doske.

## Brzdová sústava:

- Hydraulický dvojokruhový brzdový systém s posilňovačom bŕzd a regulátorom brzdného tlaku podľa záťaže na zadných kolesách.
- Vpredu: kotúčové brzdy s vnútorným chladením
- Vzadu: bubnové brzdy
- Protiblokovací systém bŕzd ABS
- Parkovacia brzda: mechanický prevod na zadné kolesá. Ovládacia páka sa nachádza napravo od stĺpika riadenia.

## Podvozok – zavesenie kolies vpredu:

- Nezávislé zavesenie kolies pomocou dvojitého priečneho ramena, odpruženie torznými tyčami, ktoré sú pripojené k spodnému ramenu zavesenia kolies, priečny stabilizátor, teleskopický tlmič pruženia s dvojitým účinkom.

## Podvozok – zavesenie kolies vzadu:

- Tuhá zadná náprava s poloeliptickými listovými pružinami, tlmič pruženia s dvojitým účinkom.
- Posilňovač riadenia, závislý od otáčok motora.

## Kúrenie a vetranie:

- Vetrací systém s možnosťou vnútornej cirkulácie.
- Prívod vzduchu pomocou radiálneho ventilátora.
- Klimatizácia (od stupňa výbavy TE).

Dostupnosť modelů

2.5 MZR-CD

Regular Cab 4x2*	■
Rap Cab CE 4x2	■
Rap Cab TE 4x4	■
Rap Cab GT 4x4	■
Double Cab CE 4x4	■
Double Cab TE 4x4	■
Double Cab GT 4x4	■

■ = K dispozícii.

\* Verzia Regular Cab sa do Slovenskej republiky nedováža.



# Technické údaje

Typ motora	2.5 MZR-CD 4x2	2.5 MZR-CD 4x4
Zdvihový objem (cm <sup>3</sup> )	2499	2499
Vrtanie x zdvih (mm)	93 x 92	93 x 92
Počet valcov	4	4
Počet ventilov	16	16
Maximálny výkon [kW (k) / ot/min]	105 (143) / 3500	105 (143) / 3500
Maximálny točivý moment (Nm / ot/min)	330 / 1800	330 / 1800
Stupeň kompresie	18.0:1	18.0:1

Prevodovka	Manuálna	Manuálna
Typ	Manuálna	Manuálna
Prevodové stupne:		
1. stupeň	3.905	3.905
2. stupeň	2.248	2.248
3. stupeň	1.491	1.491
4. stupeň	1.000	1.000
5. stupeň	0.800	0.800
Spätný chod	3.391	3.391
Stály prevod	3.416	3.727
Prevod redukčnej prevodovky	-	2.020

Riadenie	áno	áno
Maticové riadenie s hydraulickým posilňovačom	áno	áno
Minimálny priemer otáčania (stopový) (m)	12.0	12.6

Výkony a spotreba		
Zrýchlenie (0-100 km/h - s)	10,4* / 11,1	11,9* / 12,5
Maximálna rýchlosť (km/h)	170	158
Spotreba paliva (l/100km) <sup>1)</sup> :		
Mesto	10.3* / 10.5	10.9
Mimo mesto	7.1* / 7.3	7.8
Kombinácia	8.3* / 8.5	8.9
Emisie CO <sub>2</sub> <sup>1)</sup> (g/km)	227* / 233	244
Emisná norma	Euro IV	Euro IV
Doporučené palivo	Nafta motorová	
Objem palivovej nádrže (litre):		
Regular Cab**	70	70
Rap Cab	63	70
Double Cab	63	70

<sup>1)</sup> Spotreba paliva a emisie CO<sub>2</sub> podľa normy 1999/100/EC.

\* Len verzia s kabinou Regular Cab.

\*\* Verzia Regular Cab se do Slovenskej republiky nedováža.



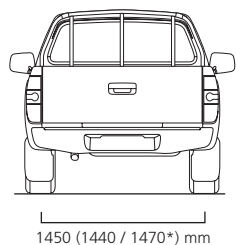
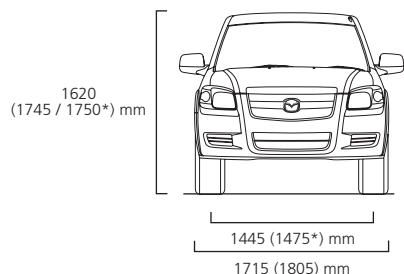
# Technické údaje

## Rozmery a hmotnosti

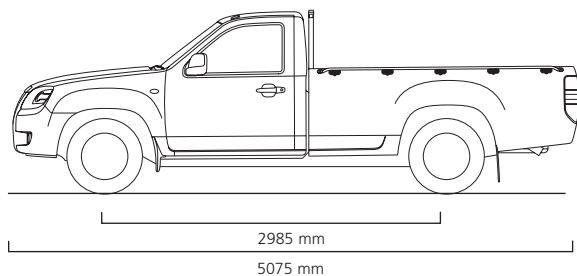
	Regular Cab** 4x2	Rap Cab 4x2	Rap Cab 4x4	Double Cab 4x4
Celková dĺžka (mm)	5075	5075	5075	5075
Celková šírka (mm)	1715	1715	1805	1805
Celková výška (mm)	1620	1620	1745 / 1750*	1755 / 1760*
Previs karosérie vpredu (mm)	885	885	885	885
Previs karosérie vzadu (mm)	1205	1205	1190	1190
Svetlá výška medzi nápravami – nezatažené vozidlo (mm)	180	180	205	205
Rázvor (mm)	2985	2985	3000	3000
Rozchod kolies vpredu (mm)	1445	1445	1445 / 1475*	1445 / 1475*
Rozchod kolies vzadu (mm)	1450	1450	1440 / 1470*	1440 / 1470*
Ložná plocha (mm):				
Dĺžka (v úrovni podlahy)	2280	1753	1753	1530
Šírka (v úrovni podlahy)	1456	1456	1456	1456
Šírka medzi podbehmi kolies	1090	1090	1090	1090
Brzdy:				
Ventilované kotúče vpredu - priemer (mm)	256	256	289	289
Bubnové brzdy vzadu - priemer (mm)	270	270	295	295
Celková povolená hmotnosť (kg)	2800	2915	3080	3030
Povolené zataženie prednej/zadnej nápravy (kg)	1080 / 1720	1080 / 1835	1230 / 1850	1230 / 1800
Užitočné zataženie (kg)	1208	1216	1194	1137
Hmotnosť prívesu (kg):				
Nebrzdený príves	750	750	750	750
Brzdený príves (12% svah)	1600	1600	3000	3000
Prevádzková hmotnosť (kg) min./max. vrátane vodiča (75 kg)	1592	1699	1798	1893

\* Len s pneumatikami 245/70.

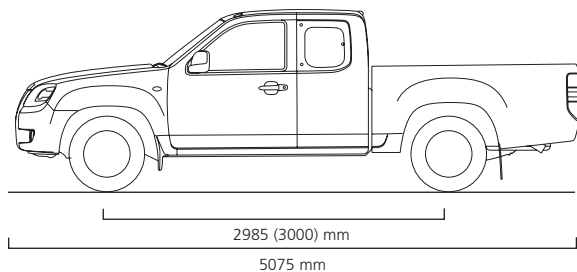
\*\* Verzia Regular Cab se do Slovenskej republiky nedováža.



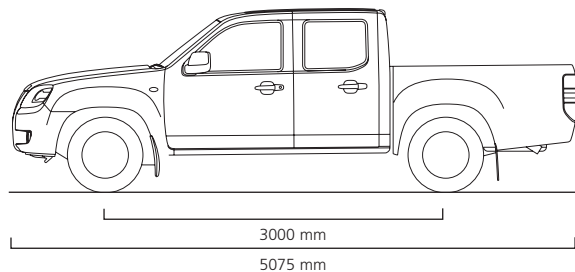
### Regular Cab\*\*



### Rap Cab



### Double Cab

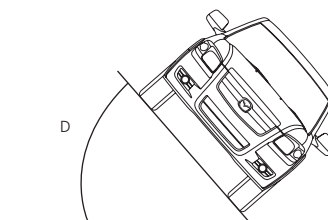
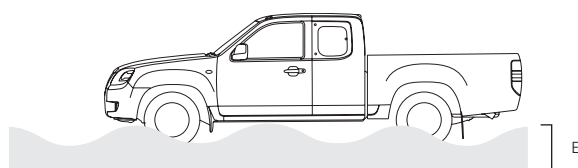
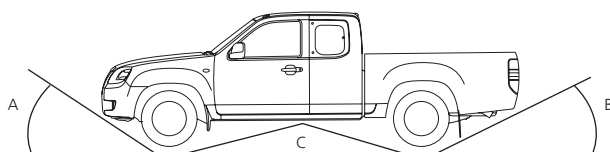


# Technické údaje

## Manévrovacie schopnosti

	Regular Cab** 4x2	Rap Cab 4x2	Rap Cab 4x4	Double Cab 4x4
A	Nájazdový uhol vpredu (nezatažené vozidlo)	24°	24°	34°
B	Nájazdový uhol vzadu po koncovku výfuku (nezatažené vozidlo)	23°	23°	33°
C	Prechodový uhol (nezatažené vozidlo)	16°	16°	22°
D	Bočný náklon (nezatažené vozidlo)	51°	51°	48°
E	Hĺbka brodenia (mm)	400	400	750

\*\* Verzia Regular Cab sa do Slovenskej republiky nedováža.



## Ponuka modelov

<b>Ponuka modelov</b>	Basis	CE	TE	GT
Regular Cab*	■ (4x2)	–	–	–
Rap Cab	–	■ (4x2)	■ (4x4)	■ (4x4)
Double Cab	–	■ (4x4)	■ (4x4)	■ (4x4)

\* Verzia Regular Cab sa do Slovenskej republiky nedováža.

# Výbava

Bezpečnosť a zabezpečenie	Basis	CE	TE	GT
Ochrana proti bočnému nárazu vo všetkých dverách	●	●	●	●
Airbag vodiča a spolujazdca	●	●	●	●
Napínače predných bezpečnostných pásov s obmedzovačom ťahu	●	●	●	●
Výškovo nastaviteľné opierky hlavy na všetkých sedadlách	●	●	●	●
Bezpečnostný stĺpik riadenia	●	●	●	●
Výstuha nárazníka	●	●	●	●
Plnohodnotné rezervné koleso	●	●	●	●
Elektronický imobilizér	●	●	●	●
Trojbodové bezpečnostné pásy vpredu	●	●	●	●
Protiblokovací systém bŕzd ABS	–	●	●	●
Posilňovač brzdnej sily a regulátor brzdného tlaku podľa záťaže	–	●	●	●
Bočné airbagy vodiča a spolujazdca	–	●	●	●
Dva trojbodové bezpečnostné pásy vzadu (Double Cab)	–	●	●	●
Dva trojbodové a jeden dvojbodový bezpečnostný pás vzadu (Rap Cab)	–	●	●	●

● = Sériová výbava ○ = Výbava za príplatok, – = Nie je možné objednať



# Výbava

Exteriér	Basis	CE	TE	GT
15` oceľové disky kolies + pneumatiky 215/70 (4x2)	●	●	–	–
15` oceľové disky kolies + pneumatiky 235/75 (4x4)	–	●	–	–
16` hliníkové disky kolies + pneumatiky 245/70 (4x4)	–	–	●	●
Tónované sklá	●	●	●	●
Vyhrievanie zadného okna	●	●	●	●
Upevňovacie oká na vonkajšej strane ložnej plochy	●	●	●	–
Kľučka zadných dverí vo farbe karosérie	●	●	●	–
Asférické vonkajšie spätné zrkadlá, elektricky nastaviteľné, vo farbe karosérie	–	●	●	–
Zadné vyklápacie okná (Rap Cab)	–	●	●	●
Protismerné otváranie krídiel dverí bez B-stĺpika (Rap Cab)	–	●	●	●
Mriežka chladiča vo farbe karosérie	–	●	●	–
Samosvorný diferenciál Mazda (Super-LSD)	–	●	●	●
Predný nárazník vo farbe karosérie	–	●	●	●
Rozšírené podbehy v čiernej farbe (4x4)	–	●	–	–
Vonkajšie kľučky dverí vo farbe karosérie	–	●	●	–
Rozšírené podbehy vo farbe karosérie (4x4)	–	–	●	●
Štyri upevňovacie oká v ložnej ploche	–	–	–	●
Asférické vonkajšie spätné zrkadlá, elektricky nastaviteľné, chrómované	–	–	–	●
Chrómovaná mriežka chladiča	–	–	–	●
Chrómovaná kľučka zadných dverí	–	–	–	●
Predné hmlové svetlomety	○	○	○	●
Bočné stupačky	–	–	–	●
Chrómované vonkajšie kľučky dverí	–	–	–	●
Metalíza - dvojfarebné lakovanie	–	–	–	○
Metalíza	○	○	○	○

● = Sériová výbava ○ = Výbava za príplatok, – = Nie je možné objednať

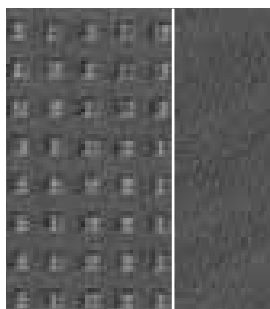


# Výbava

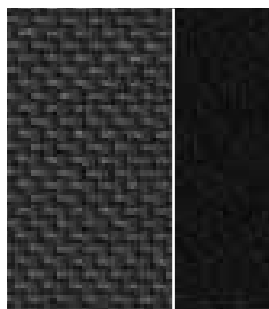
Vnútorné vybavenie	Basis	CE	TE	GT
Zásuvka 12V v stredovej konzole	●	●	●	●
Odkladacia schránka v palubnej doske	●	●	●	●
Odkladacie schránky v predných dverách	●	●	●	●
Popolník	●	●	●	●
Digitálne hodiny	–	–	–	●
Otáčkomer	●	●	●	●
Držiak nápojov v stredovej konzole	●	●	●	●
Odkladacia schránka pred spolujazdcom, uzamykateľná a osvetlená	●	●	●	●
Osvetlenie vnútorného priestoru	●	●	●	●
Lampy na čítanie vpredu	●	●	●	●
Výškovo nastaviteľný stĺpik riadenia	●	●	●	●
Látkové čalúnenie	●	●	●	●
Príprava na inštaláciu rádia, 2 reproduktory a anténa	●	–	–	–
Posilňovač riadenia	●	●	●	●
Slnéčné clony	●	●	●	●
Vysúvateľná priehradka na strane spolujazdca	●	●	●	●
Dialkové ovládanie palivovej nádrže	●	●	●	●
Zapaľovač	●	●	●	●
Kontrolka pohonu	–	●	●	●
Elektrické ovládanie predných okien s funkciou One Touch na strane vodiča (Rap Cab)	–	●	●	●
Elektrické ovládanie všetkých okien s funkciou One Touch na strane vodiča (Double Cab)	–	●	●	●
Odpojenie zubovej spojky prednej nápravy RFW (4x4)	–	●	●	●
Odkladací priestor v operadle sedadla spolujazdca	–	●	●	●
Stredová opierka rúk s odkladacím priestorom	–	●	●	●
Sredová opierka rúk vzadu (Double Cab)	–	●	●	●
Príprava na inštaláciu rádia, 4 reproduktory a anténa	–	●	●	–
Sklápaceľné operadlá zadných sedadiel (Double Cab)	–	●	●	●
Koberčeky	–	●	●	●
Centrálne zamykanie s diaľkovým ovládaním, skladací kľúč	–	●	●	●
Klimatizácia	○	○	●	●
Audio systém Mazda s rádiom a prehrávačom MP3 + CD-menič na 6 CD	○	○	○	●
Vyhrievanie predných sedadiel	–	–	–	●
Strieborné doplnky prístrojovej dosky	–	–	–	●

● = Sériová výbava ○ = Výbava za príplatok, – = Nie je možné objednať

## Farby a čalúnenie



Čalúnenie – UF9



Čalúnenie – UF8

### Farby a čalúnenie

	Regular Cab*	CE/TE/GT Rap Cab	CE/TE/GT Double Cab
Čalúnenie	Látka	Látka	Látka
Farba interiéru	Šedá	Šedá/Čierna	Šedá/Čierna
Kód potahu	UF9	UF8	UF8

\* Verzia Regular Cab sa do Slovenskej republiky nedováža.

Farba	Kód			
Červená	A1T	■	–	–
Chladivá biela	A2W	■	■	■
Čierna MC	16W	■	■	■
Žiarivá strieborná M	18G	■	■	■
Titánová šedá II M	30B	■	■	■
Vášnivá červená MC	30T	■	■	■
Andamanská modrá M	32L	■	■	■
Čierna MC / titánová šedá II M	30X	–	–	■
Andamanská modrá M / titánová šedá II M	33A	–	–	■
Temná strieborná M	28N	■	■	■
Modrá Strato MC T	32K	■	■	■
Modrá Strato MC T / titánová šedá II M	32X	–	–	■

\* Verzia Regular Cab sa do Slovenskej republiky nedováža.

M = metaliza

MC= mica

Dvojfarebné lakovanie (30X, 32X, 33A) je k dispozícii len s verziou 4x4 Double Cab GT.

Farbu pre rozšírené podbehy pre úroveň výbavy TE a GT možno objednať nasledovne:

32K (Strato Blue MC T) a 32L (Andamanská modrá M): identická s farbou karosérie Pre ostatné farby karosérie: 30B (Titanová šedá II M)